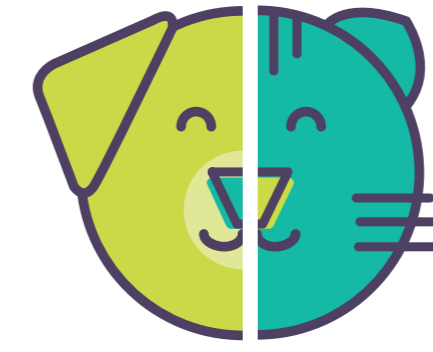




# Brit

GRAIN FREE  
VETERINARY DIET



mascoterias  
.com

## RENAL

Alimento completo para perros con enfermedad renal.

Indicaciones:

- Insuficiencia renal aguda.
- Insuficiencia renal crónica.
- Síndrome cardiorenal.

Nivel de proteínas controlado como soporte a la función renal, retrasando el progreso de la insuficiencia renal.

Beneficios clave:

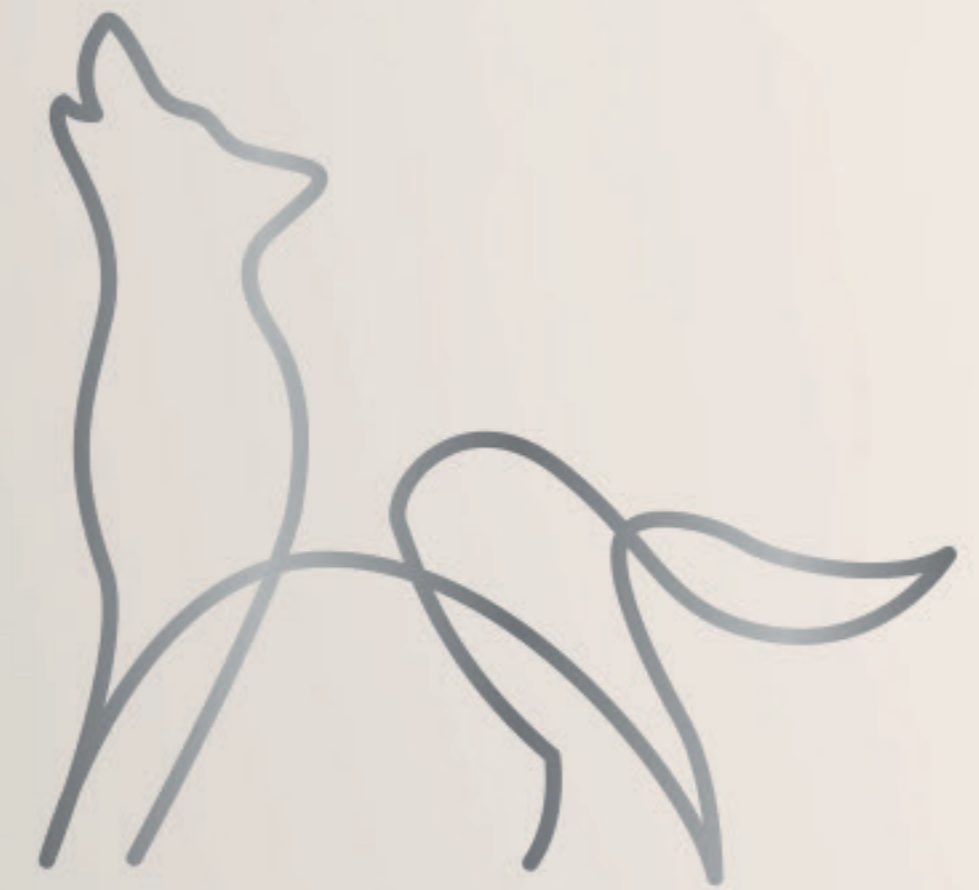
- Contenido de proteína controlado y altamente digestible para la reducción de toxinas urémicas.
- Alto contenido de Omega-3 que modula los procesos inflamatorios y mejora la perfusión renal.
- Quitosano que mantiene el balance de fósforo en sangre y reduce la absorción intestinal de este elemento.
- Alto contenido energético para inhibir el catabolismo y la degradación de proteína muscular.
- Contiene *Enterococcus Faecium*, probiótico que previene la proliferación de bacterias patógenas.
- Espino amarillo y Betaglucanos para dar soporte al sistema inmune.

RENAL



# Brit

GRAIN FREE  
VETERINARY DIET



RENAL

Nutrición terapéutica para perros adultos con insuficiencia renal crónica.

## HUEVOS & ARVEJAS

- Sin proteína de pollo.
- Contenido controlado de proteína altamente digestible.
- El contenido de Omega-3 mejora la función de filtración renal.
- El quitosano reduce la absorción de fósforo.

Alimento completo para perros.  
Apoya la función renal en caso de  
insuficiencia renal crónica.

Clínicamente comprobado.

GRAIN-FREE  
VETERINARY DIET

## HUEVOS & ARVEJAS

**Ingredientes:** Arvejas amarillas (44%), grasa de pollo (12%), alforfón, huevos (10%), pulpa de manzana, proteína hidrolizada de salmón (7%), aceite de salmón (2%), hígado hidrolizado de pollo (2%), minerales, cáscaras de huevo (fuente de calcio), citrato de potasio (0,8%), cáscaras y semillas de psyllium (0,5%), algas deshidratadas (0,5%), Ascophyllum nodosum, Quitosano (0,08%), extracto de levadura (fuente de manano-oligosacáridos, 0,025%), betaglucanos (0,022%), fructo-oligosacáridos (0,02%), yucca schidigera (0,02%), espino amarillo (0,015%).

**Energía**

3 890 kcal/kg

**Metabolizable:**

**Presentaciones:**

12 kg y 2 kg

RENAL



#### Componentes Analíticos

Proteína cruda	14.0 %
Contenido de grasa	17.0 %
Fibra cruda	2.8 %
Ceniza cruda	4.5 %
Humedad	10.0 %
Omega-3	0.6 %
Omega-6	2.3 %
Calcio	0.6 %
Fósforo	0.25 %
Sodio	0.2 %
Magnesio	0.07 %
Potasio	0.45 %
Arginina	0.42 %
Taurina	0.32 %

#### Aditivos nutricionales (por kg):

Vitamina A (3A672A) 21 000 UI, Vitamina D<sub>3</sub> (E671) 1000 UI, Vitamina E (3A700) 1000 mg, Vitamina C (3A312) 500 mg, Cloruro de Colina (3A890) 2200 mg, Biotina (3A880) 2,2 mg, Vitamina B1 (3A821) 10,5 mg, Vitamina B2 13,5 mg, Niacinamida (3A315) 90 mg, D-Pantotenato Cálcico (3A841) 25 mg, Vitamina B6 (3A831) 6,5 mg, Ácido Fólico (3A316) 2,2 mg, Vitamina B12 0,15 mg, Quelato de Zinc de aminoácidos hidratados (3B606) 140 mg, Quelato de Hierro de aminoácidos hidratados (E1) 60 mg, Quelato de Manganeso de aminoácidos hidratados (E5) 72 mg, Yoduro de Potasio (BB201) 3,9 mg, Quelato Cúprico de aminoácidos hidratados (E4) 5 mg, forma orgánica de Selenio producida por *Saccharomyces Cerevisiae* CNCM I-3060 (levadura selenizada inactivada) (3B8.10) 0,2 mg, Taurina (3A370) 2200 mg, L-Carnitina (3A910) 330 mg, Arginina (3C3.6.1.) 3200 mg.

Estabilizadores de la flora intestinal por Kg: *Enterococcus Faecium* DSM 10663/NCIMB 10415 (4B1707) 1x10<sup>9</sup> UFC.



Libre de granos y bajo índice glicémico, alivia el tracto digestivo.



No contiene carne de pollo.



Contenido de proteínas controlado y altamente digestible.



Omega-3 que soporta la función renal.



Quitosano que restringe la absorción de fósforo.



Espino amarillo con propiedades antioxidantes, estimula el sistema inmune.