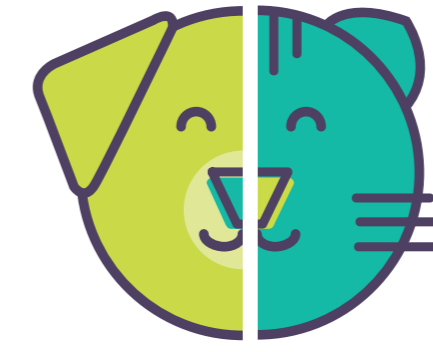




Brit

GRAIN FREE
VETERINARY DIET



mascoterias
.com

O B E S I T Y

Alimento completo para perros que necesitan perder o mantener el peso.

Indicaciones:

- Perros obesos o con sobrepeso.
- Mantenimiento del peso corporal óptimo.

Alta digestibilidad, con baja densidad de energía y alto contenido de proteína.

Beneficios clave:

- Alto en proteína fácilmente digestible que mantiene la masa muscular.
- Fórmula con baja densidad energética y libre de granos.
- Alto contenido de fibra que promueve la sensación de saciedad y reduce el apetito.
- La L-Carnitina optimiza el metabolismo de las grasas y protege las proteínas musculares.
- Contiene *Enterococcus Faecium*, probiótico que mejora la digestión y mantiene la integridad de la barrera intestinal.
- Adición de condroprotectores para el cuidado articular de perros con sobrepeso u obesidad.

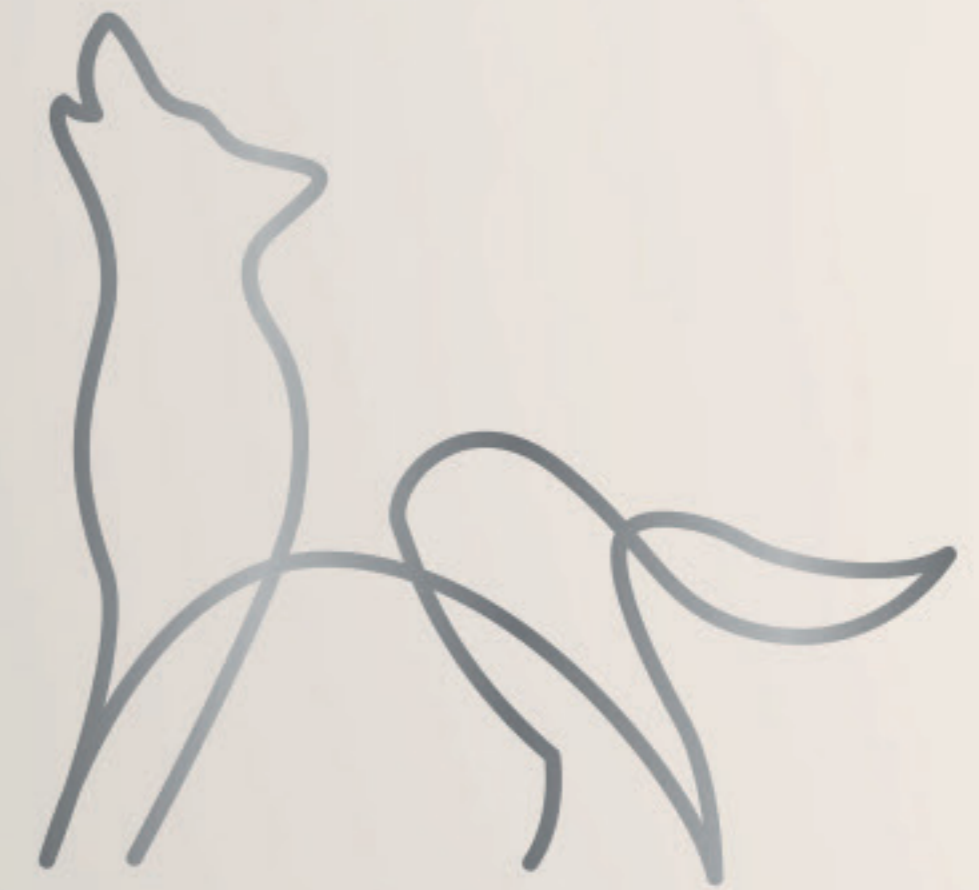


O B E S I T Y



Brit

GRAIN FREE
VETERINARY DIET



O B E S I T Y

Nutrición terapéutica para perros con sobrepeso u obesidad.

CORDERO & ARVEJAS

- Sin proteína de pollo.
- Alta concentración de proteína fácilmente digestible.
- Alto contenido de fibra que promueve la sensación de saciedad.
- La L-Carnitina optimiza el metabolismo de las grasas y protege las proteínas musculares.
- Bajo en grasas y energía para favorecer la pérdida de peso.

Alimento completo para perros.
Favorece la pérdida y mantenimiento de peso.

Clínicamente comprobado.

GRAIN-FREE
VETERINARY DIET

CORDERO & ARVEJAS

Ingredientes: Carne deshidratada de cordero (26%), arvejas amarillas (25%), proteína hidrolizada de pavo (10%), lignocelulosa de bambú (10%), pulpa de manzana, proteína de arvejas amarillas, proteína hidrolizada de cordero (5%), aceite de salmón (2%), hígado hidrolizado de pollo (2%), minerales, cáscaras y semillas de psyllium (0,8%), algas deshidratadas (0,5%), Ascophyllum nodosum), conchas hidrolizadas de crustáceos (fuente de sulfato de glucosamina, 0,036%), cartilago hidrolizado (fuente de sulfato de condroitina, 0,025%), extracto de levadura (fuente de manano-oligosacáridos, 0,02%), betaglucanos (0,02%), espino amarillo (0,015%), fructo-oligosacáridos (0,013%), yucca schidigera (0,012%).

Energía

3 120 kcal/kg

Metabolizable:

Presentaciones:

12 kg y 2 kg

O B E S I T Y



Componentes Analíticos

Proteína cruda	34.0 %
Contenido de grasa	9.0 %
Fibra cruda	8.5 %
Ceniza cruda	7.5 %
Humedad	10.0 %
Omega-3	0.55 %
Omega-6	0.6 %
Calcio	1.5 %
Fósforo	1.2 %
Sodio	0.3 %
Magnesio	0.05 %

Aditivos nutricionales (por kg):

Vitamina A (3A672A) 21 000 UI, Vitamina D₃ (E671) 1100 UI, Vitamina E (3A700) 1200 mg, Vitamina C (3A312) 500 mg, Cloruro de Colina (3A890) 2500 mg, Biotina (3A880) 2,6 mg, Vitamina B1 (3A821) 12 mg, Vitamina B2 10 mg, Niacinamida (3A315) 60 mg, D-Pantotenato Cálcico (3A841) 25 mg, Vitamina B6 (3A831) 8 mg, Ácido Fólico (3A316) 5 mg, Vitamina B12 0,18 mg, Quelato de Zinc de aminoácidos hidratados (3B606) 140 mg, Quelato de Hierro de aminoácidos hidratados (E1) 48 mg, Quelato de Manganeso de aminoácidos hidratados (E5) 65 mg, Yoduro de Potasio (3B201) 3,7 mg, Quelato Cúprico de aminoácidos hidratados (E4) 5 mg, Forma Orgánica de Selenio producida por *Saccharomyces Cerevisiae* CNCM I-3060 (levadura selenizada inactivada) (3B8.10) 0,2 mg, Taurina (3A370) 2500 mg, L-Carnitina (3A910) 630 mg.

Estabilizadores de la flora intestinal por Kg: *Enterococcus Faecium* DSM 10663/NCIMB 10415 (4B1707) 1x10⁹ UFC.



Libre de granos bajo índice glicémico, alivia el tracto digestivo.



No contiene carne de pollo.



Alto contenido de proteínas fácilmente digestibles.



Alto en fibra para promover la sensación de saciedad.



L-Carnitina ayuda a quemar la grasa y protege los músculos.



Espino amarillo con propiedades antioxidantes, estimula el sistema inmune.